
SISTEMA DE INFORMACION GEOGRAFICA
“EL AHOGADO”

COMISION ESTATAL DEL AGUA

CUENCA DE “EL AHOGADO”
ENERO 2011

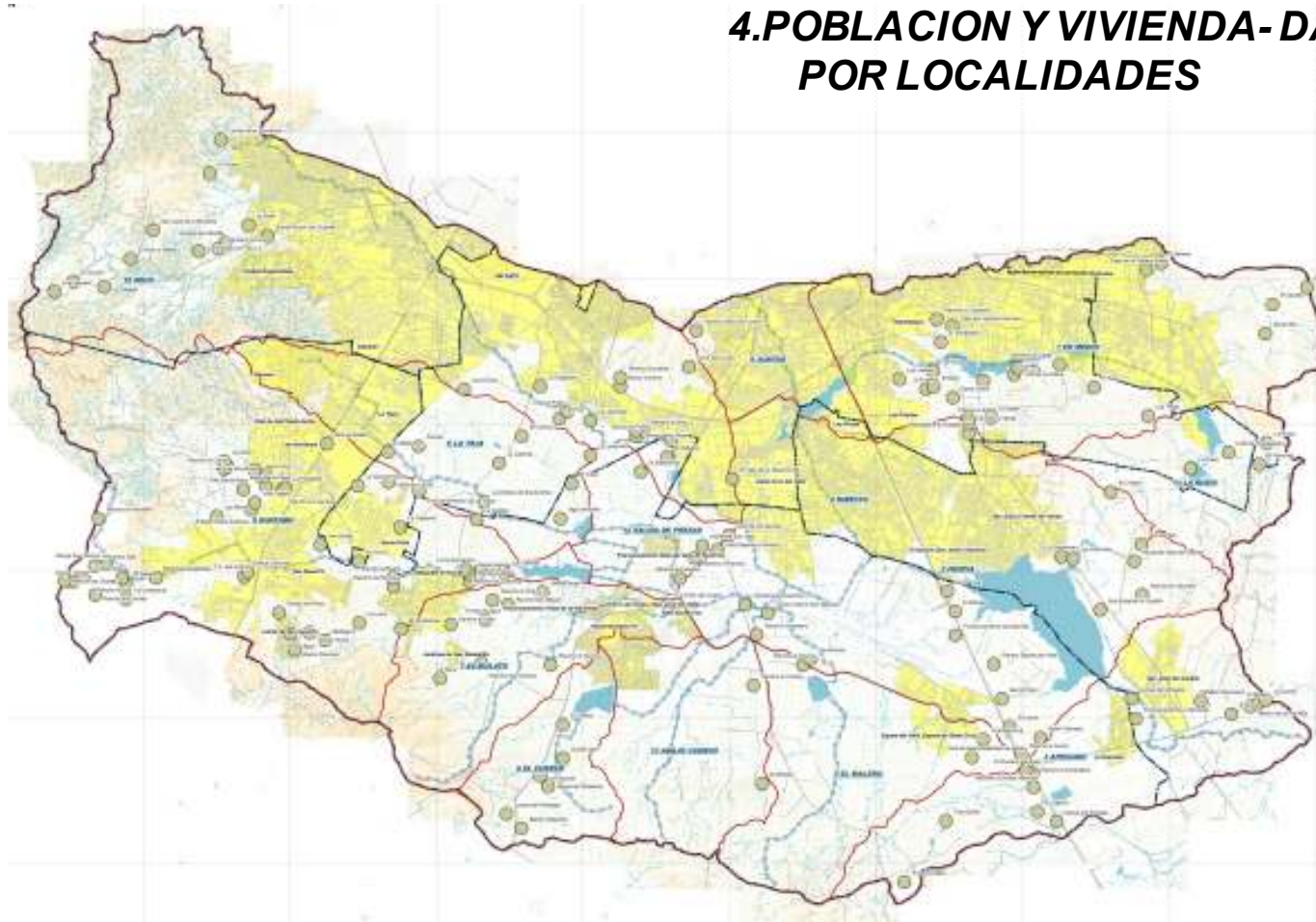


DOCUMENTO DE PRESENTACION ----
JUNIO 2011





**4. POBLACION Y VIVIENDA- DATOS DE POBLACION
POR LOCALIDADES**



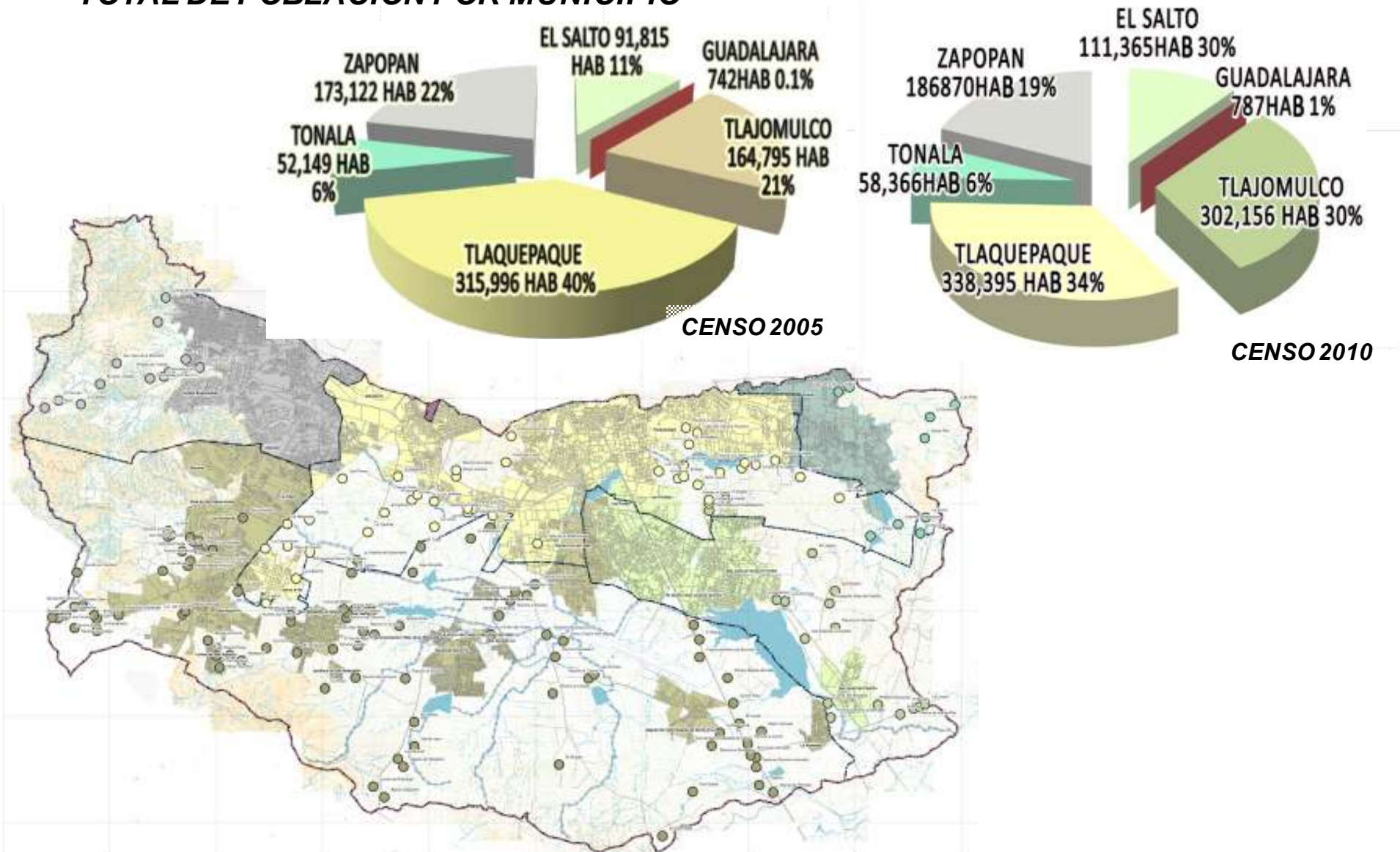
LOCALIDADES RURALES Y URBANAS (2005 INEGI)

	URBANA	RURAL
POBLACION	785,968	11,909
HOGARES	173,440	2,404
VIVIENDAS	172,515	2,470
DENSIDAD/POB HAB/HA	47.98	--
DENSIDAD/HOG HAB/HA	10.58	--
DENSIDAD/VIV VIV/HA	10.53	--
No. LOCALIDADES	27.00	170.00
AREA TOTAL CUENCA HAS	51000.00	
AREA URBANIZADA HAS (EN MANZANAS)	16380.00	

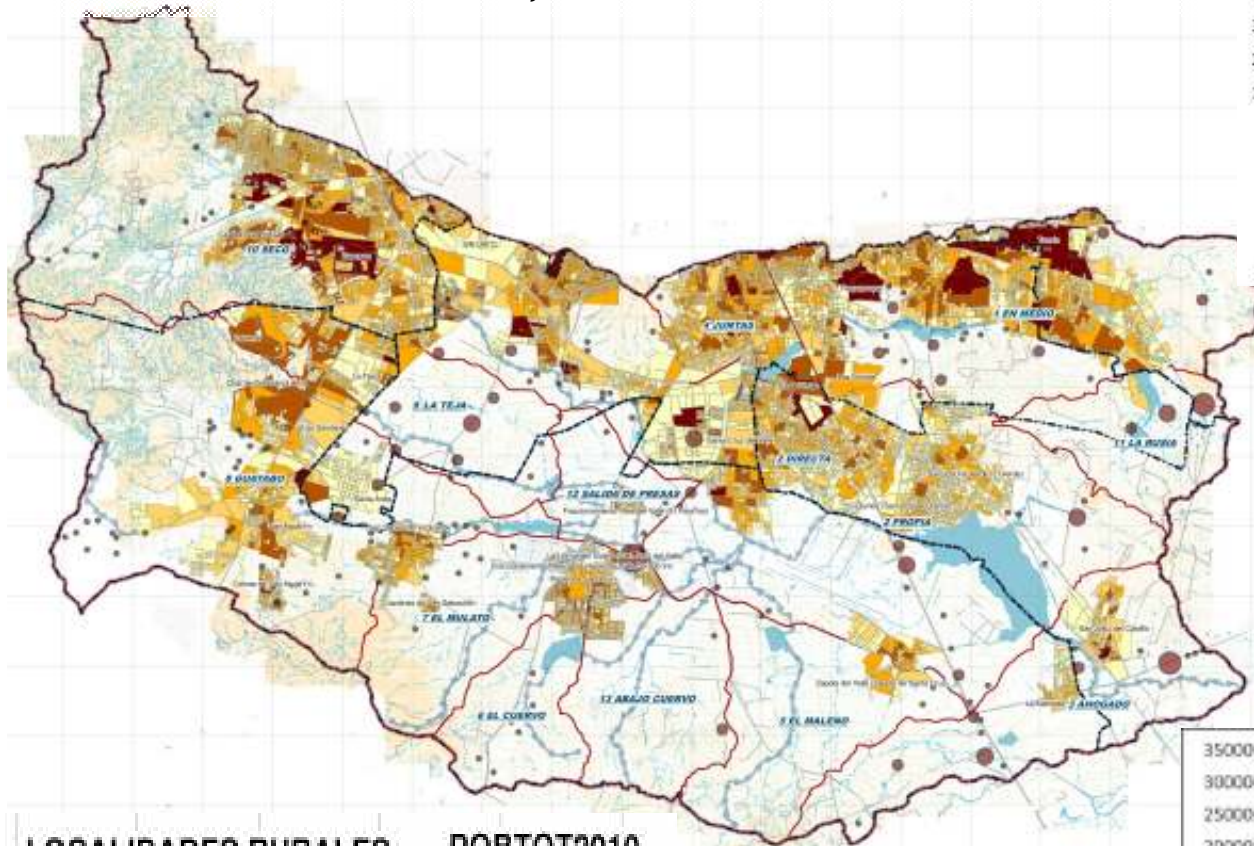
**CENSO 2005 -705, 794 HAB.
CENSO 2010 - 986,030 HAB.**

POBLACION (2010 INEGI)		
	URBANA	RURAL
POBLACION	986,030	
DENSIDAD/POB	60.19	.

**4. POBLACION Y VIVIENDA- DATOS DE POBLACION
TOTAL DE POBLACION POR MUNICIPIO**



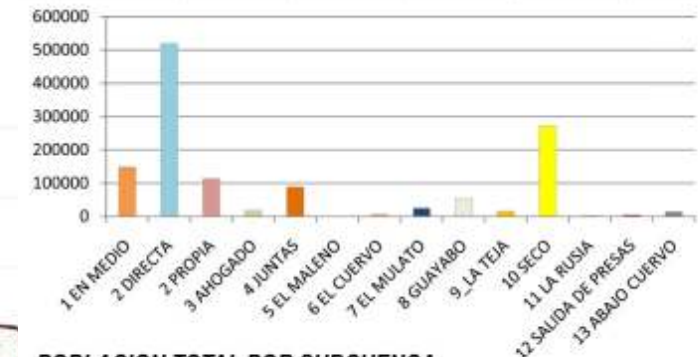
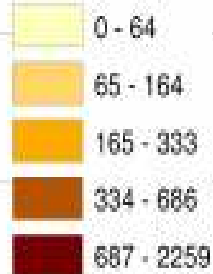
4. POBLACION Y VIVIENDA- DATOS DE POBLACION POR LOCALIDADES, POBLACION TOTAL



LOCALIDADES RURALES

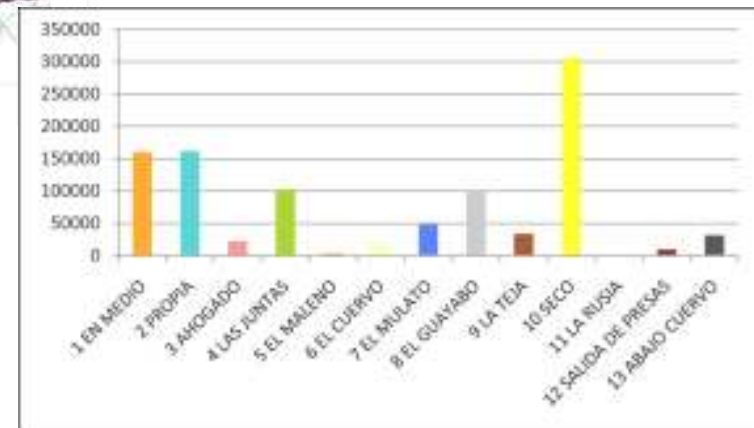
- 1 - 56
- 57 - 294
- 295 - 732
- 733 - 1194
- 1195 - 1987

POBTOT2010

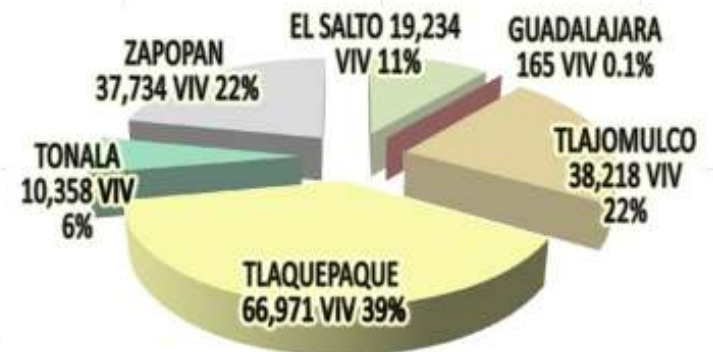


POBLACION TOTAL POR SUBCUENCA CENSO 2005

CENSO 2010

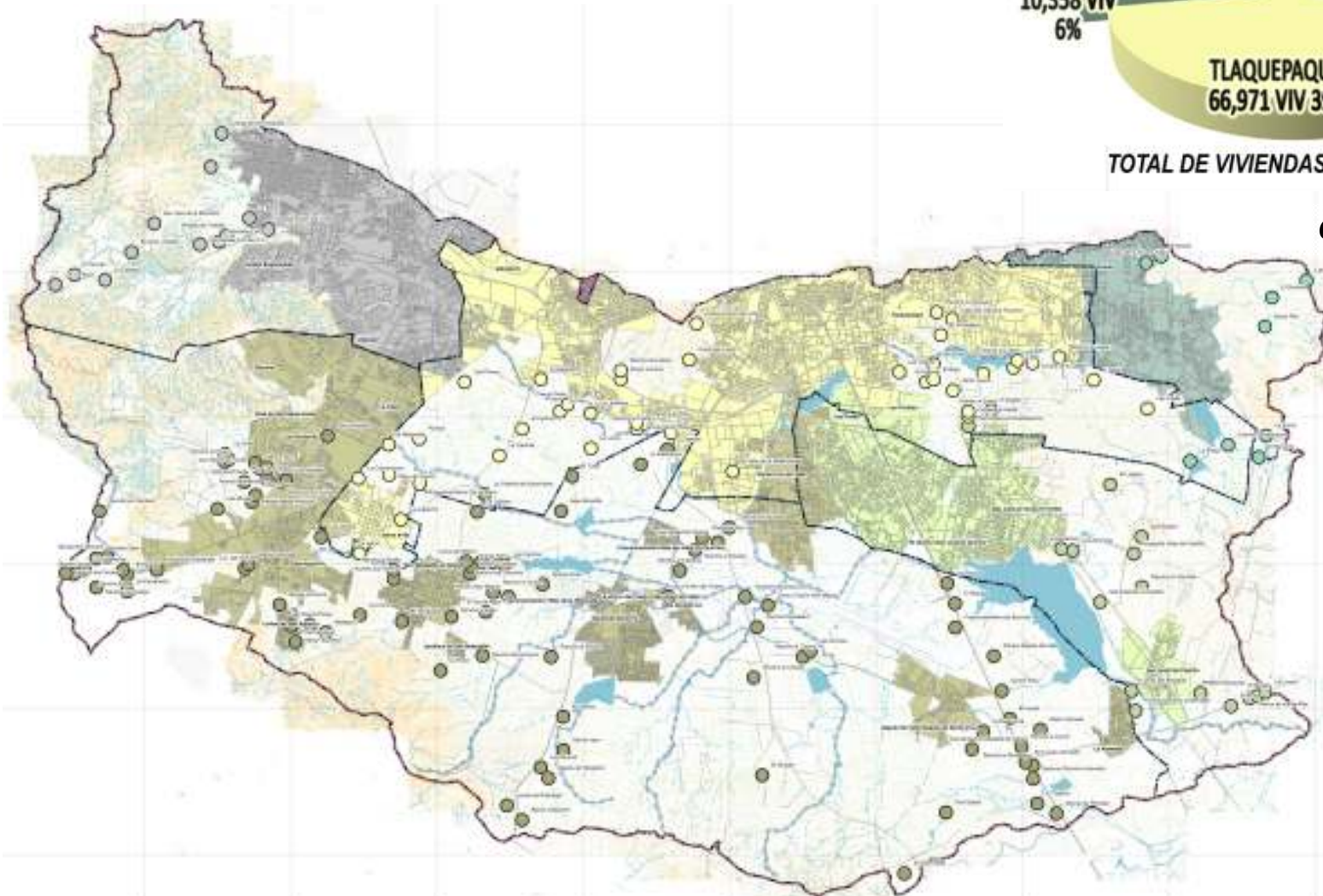


**4. POBLACION Y VIVIENDA- DATOS DE POBLACION
TOTAL DE VIVIENDAS POR MUNICIPIO**

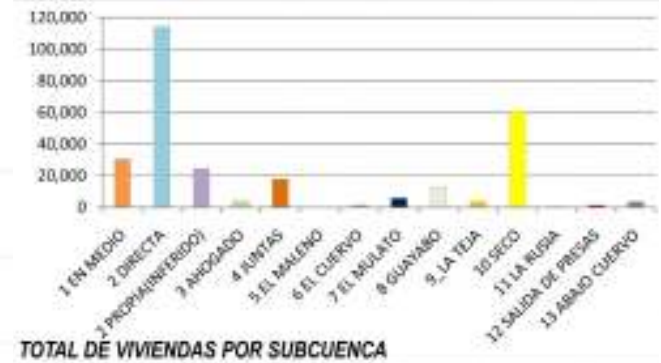


TOTAL DE VIVIENDAS POR MUNICIPIO

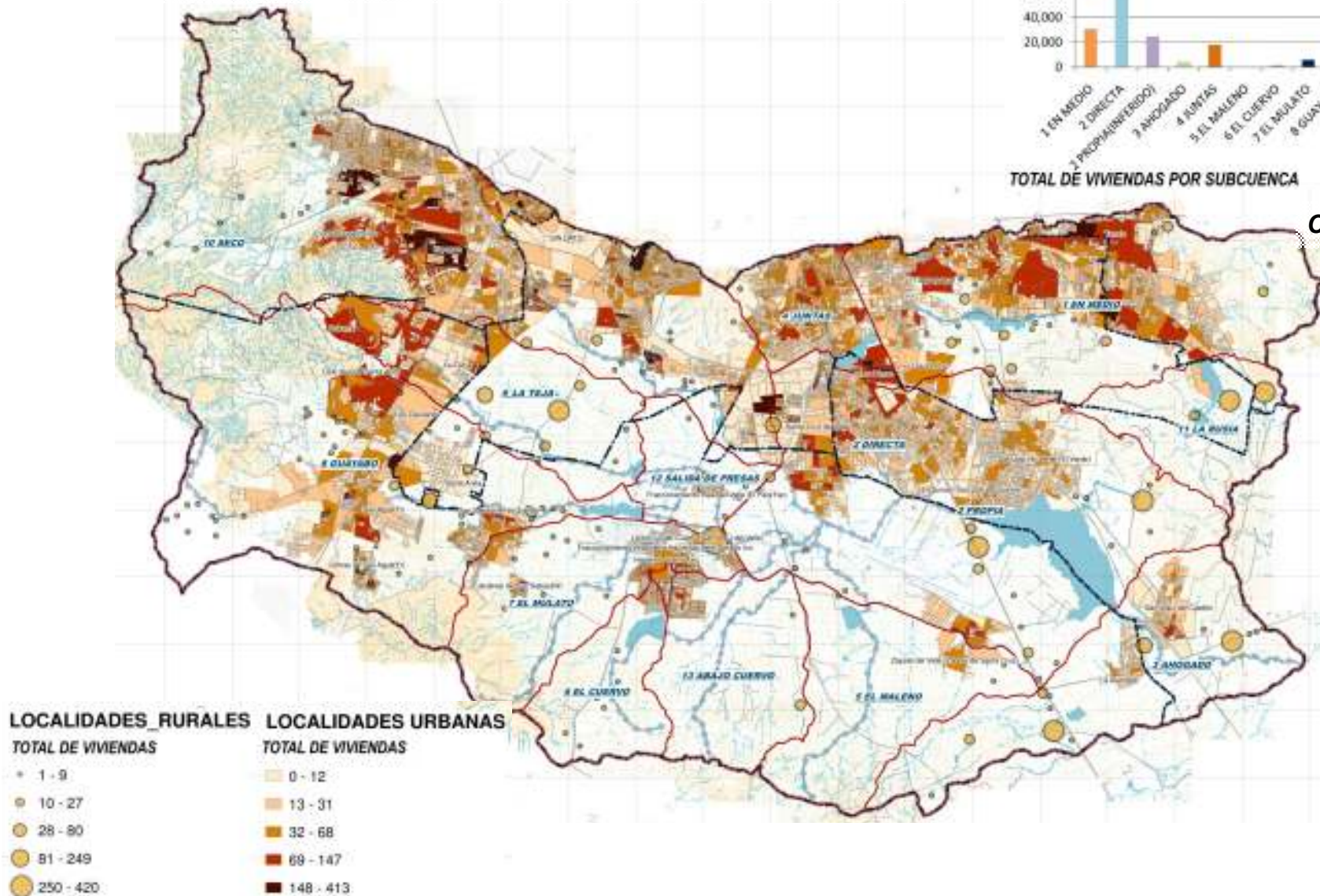
CENSO 2005



4. POBLACION Y VIVIENDA- DATOS DE POBLACION POR LOCALIDADES DENSIDAD DE VIVIENDA



CENSO 2005



4. POBLACION Y VIVIENDA- DATOS DE POBLACION POR SUBCUENCA --CENSO 2005

SUB-CUENCA	1 EN MEDIO	2 DIRECTA	2 PROPIA	3 AHOGADO	4 JUNTAS	5 EL MALENO	6 EL CUERVO	7 EL MULATO	8 EL GUAYABO	9 LA TEJA	10 SECO	11 LA RUSIA	12 SALIDA DE PRESAS	13 ABAJO CUERVO
POB-SUB	148,314	519,848	113,953	18,022	89,115	756	5,916	24,568	53,322	16,193	272,573	2,552	4,610	14,266
HOG-SUB	31,226	115,490	24,912	3,977	19,431	167	1,320	5,405	12,522	3,631	61,562	515	1,340	2,658
VIV-SUB	30,399	114,284	24,501	3,942	17,966	169	1,469	5,849	12,796	3,760	60,850	519	1,377	3,586
DENS-POB	25.9	18.4	13.6	4.9	72.4	0.3	4.1	9.5	7.0	6.2	27.3	1.5	4.4	6.1
DENS-HOG	5.5	4.1	3.0	1.1	15.8	0.1	0.9	2.1	1.6	1.4	6.2	0.3	1.3	1.1
DENS-VIV	26.0	4.0	1.1	1.1	14.6	0.1	1.0	2.3	1.7	1.4	6.1	6.5	1.3	1.5
No. LOCALIDADES	29	78	23	16	2	3	6	12	49	12	27	5	4	2
AREA TOTAL-SUBCUENCA (HAS)	5720	28235	8349	3647	1230	2698	1438	2578	7666	2622	9990	1684	1040	2349
AREA URBANIZADA (HAS)	3051	7825	2488	409	899	118	32	316	1933	776	3815	59	45	142
% AREA URBANIZADA	53.00	27.72	29.80	11.23	73.06	4.36	2.19	12.26	25.22	29.61	38.19	3.00	4.30	6.06

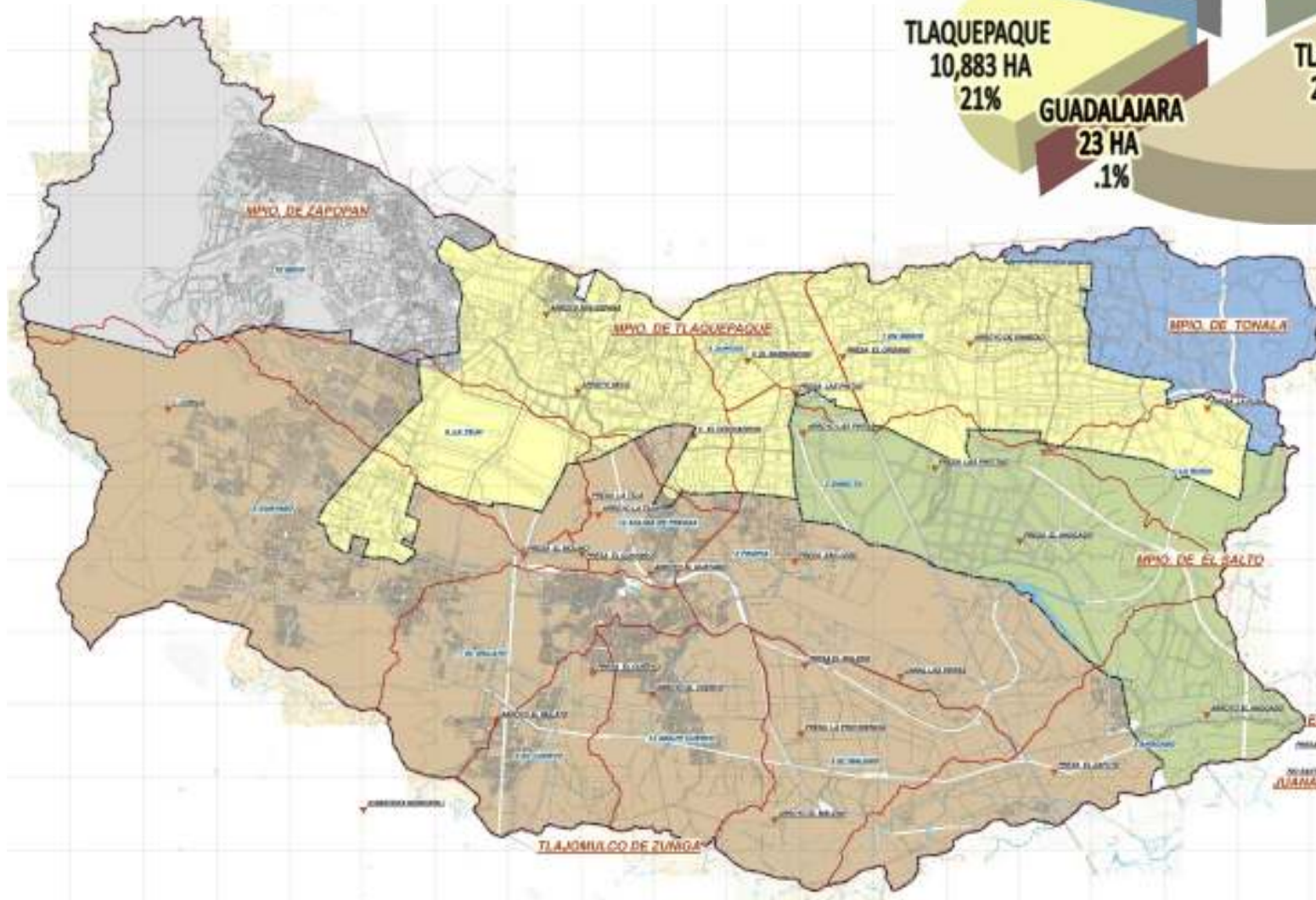
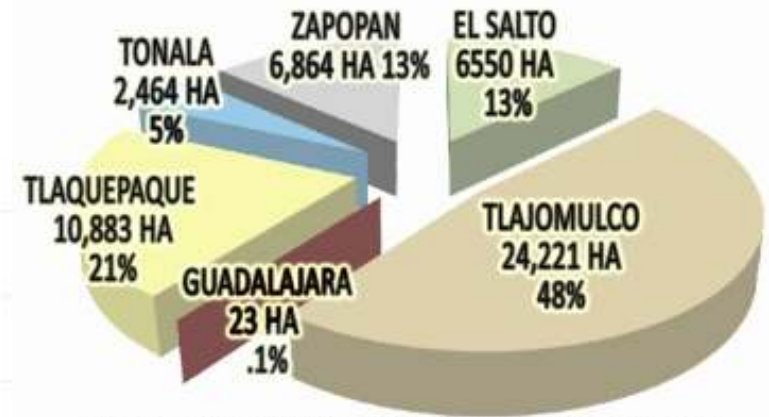
**4. POBLACION Y VIVIENDA- DATOS DE POBLACION POR SUBCUENCA --INFERIDO
CENSO 2010**

POBLACION TOTAL				
SUB-CUENCA	INEGI 2005	INEGI 2010	DIFERENCIA	%
1 EN MEDIO	144,359	160,595	16,236	11
2 PROPIA	118,310	161,904	43,594	37
3 AHOGADO	15,873	22,228	6,355	40
4 JUNTAS	94,497	102,495	7,998	8
5 EL MALENO	1,694	3,202	1,508	89
6 EL CUERVO	8,520	16,103	7,583	89
7 EL MULATO	25,543	48,274	22,731	89
8 EL GUAYABO	54,390	102,798	48,408	89
9 LA TEJA	19,878	33,745	13,867	70
10 SECO	281,781	305,478	23,697	8
11 LA RUSIA	272	318	46	17
12 SALIDA DE PRESAS	4,924	9,303	4,379	89
13 ABAJO CUERVO	16,669	31,496	14,827	89

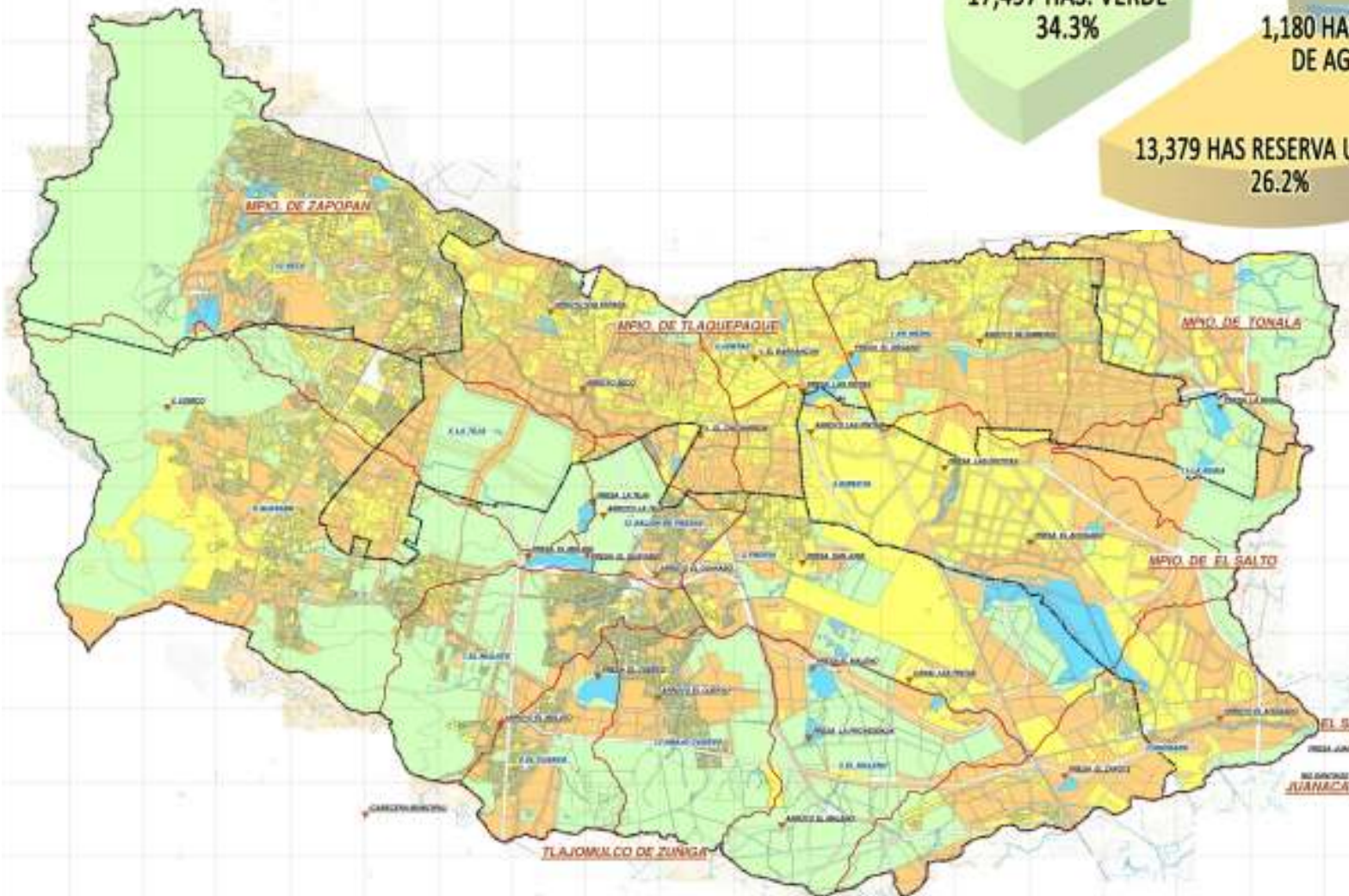
VI. PARTIENDO DE LA ESTRUCTURA ANTERIOR SE PRESENTAN LOS SIGUIENTES RESULTADOS:

1. INTEGRACION DE DATOS BASE – CARTOGRAFIA, PLANIMETRIA Y ORTHOFOTOS
2. ACTUALIZACION DE SUBCUENCAS, MICROCUENCAS Y ESTABLECIMIENTO DE PUNTOS DE VERTIDO
3. DESARROLLO DE SUPERFICIES GENERALES DE CUENCA Y SUPERFICIES DE SUBCUENCA
4. ANALISIS DE DATOS CUANTITATIVOS SOBRE LOS INDICADORES DE POBLACION Y VIVIENDA EN SUBCUENCAS
- 5. ANALISIS DE USOS DE SUELO DE LOS DIFERENTES PLANES VIGENTES**
6. ANALISIS DE AREAS DE APORTACION Y ESCURRIMIENTOS A PARTIR DEL MODELO DIGITAL DE ELEVACION
7. ANALISIS DE LAMINAS DE AGUA

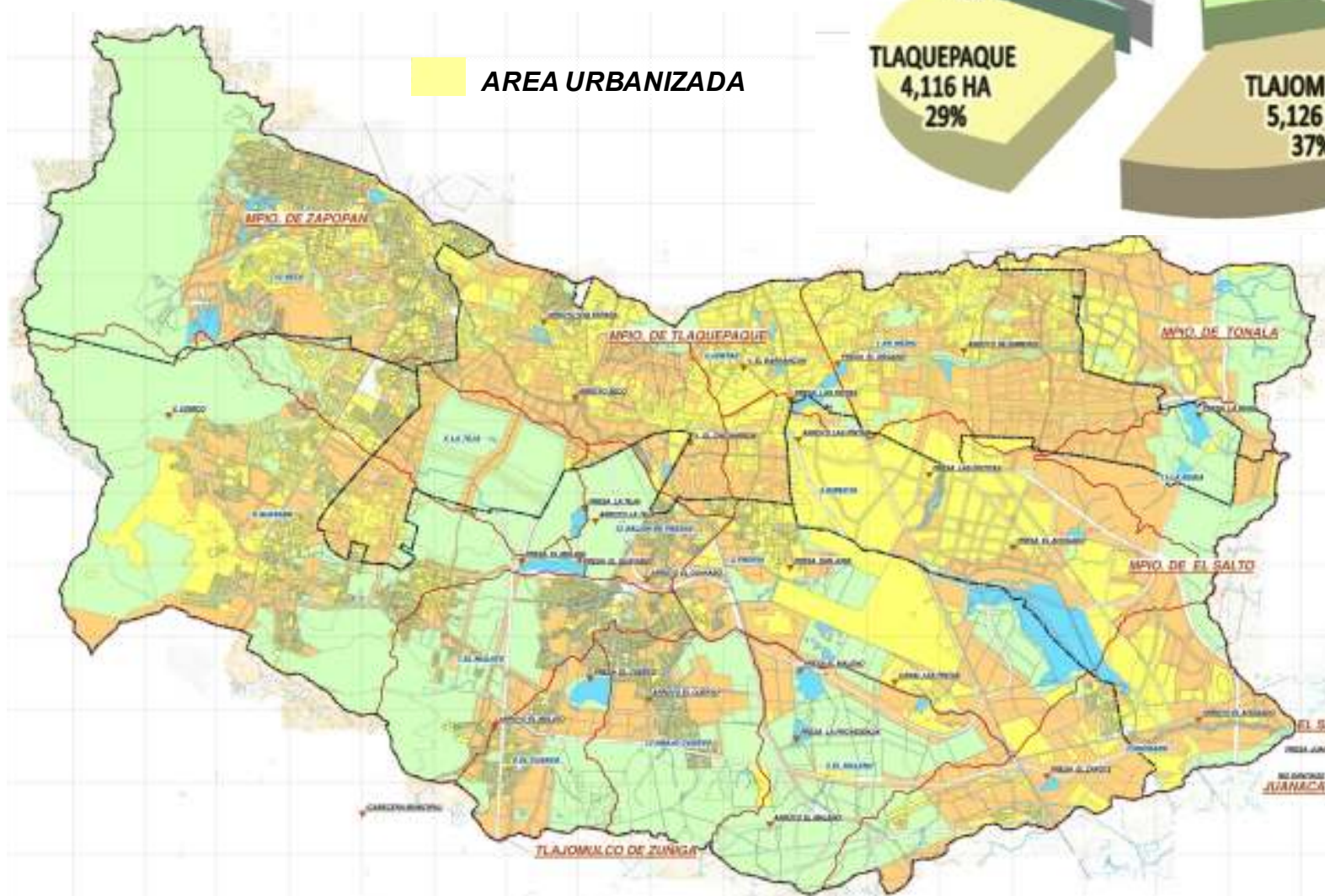
**5. USOS DE SUELO - GENERAL
USOS DE SUELO POR MUNICIPIOS**



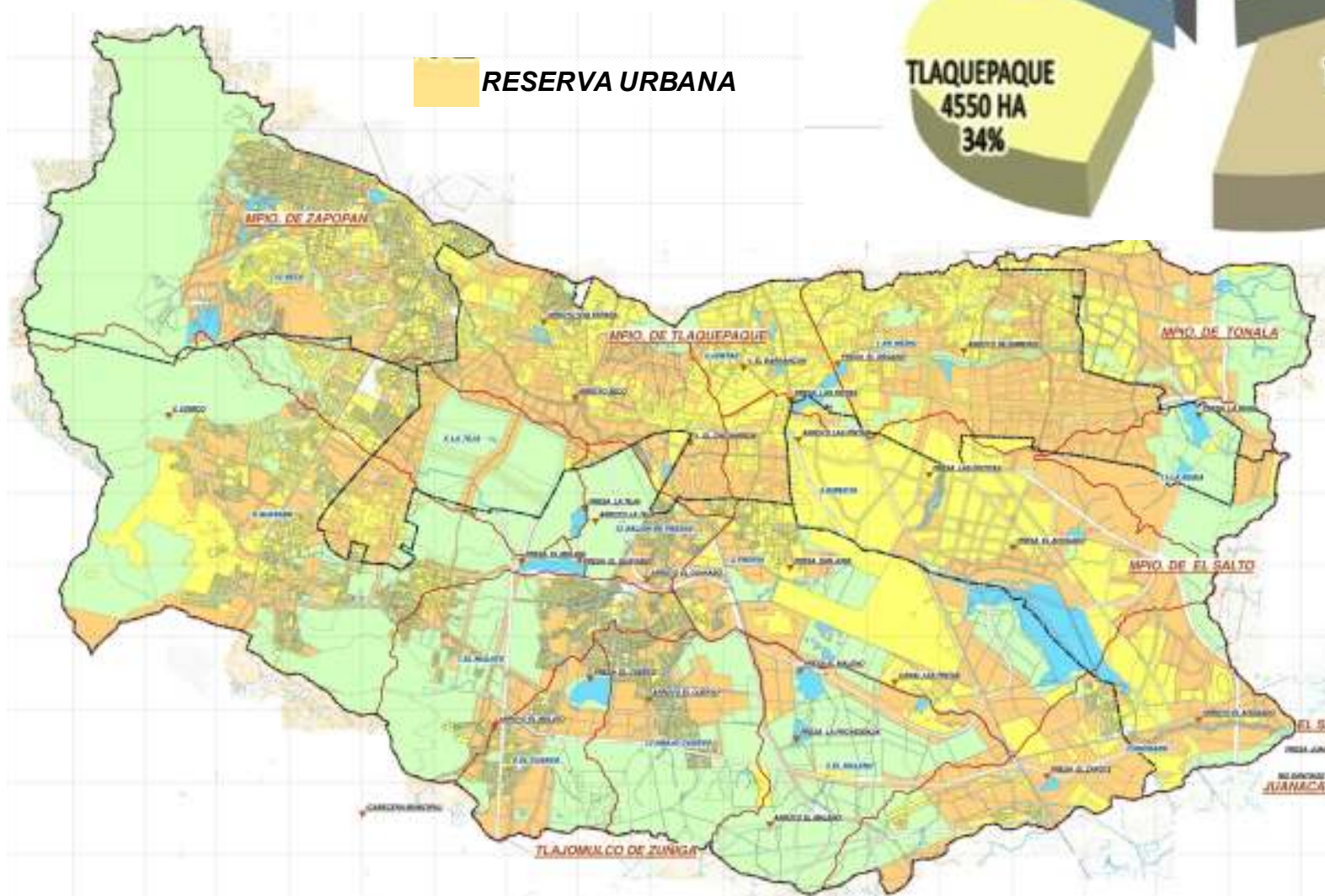
**5. USOS DE SUELO – GENERAL
TOTAL DE SUPERFICIES**



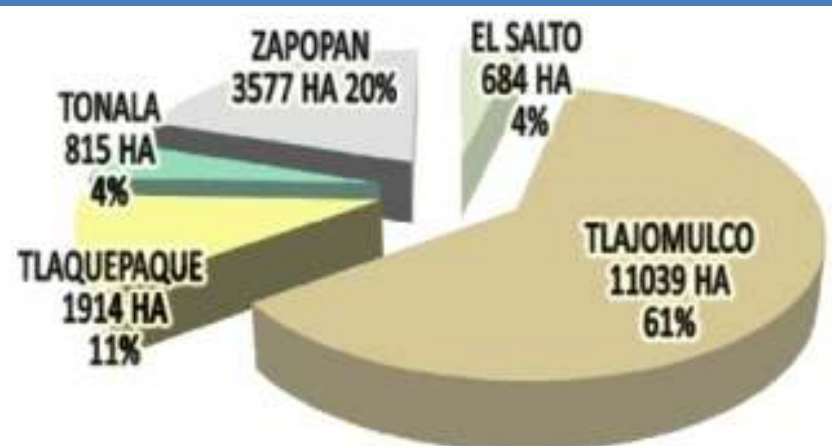
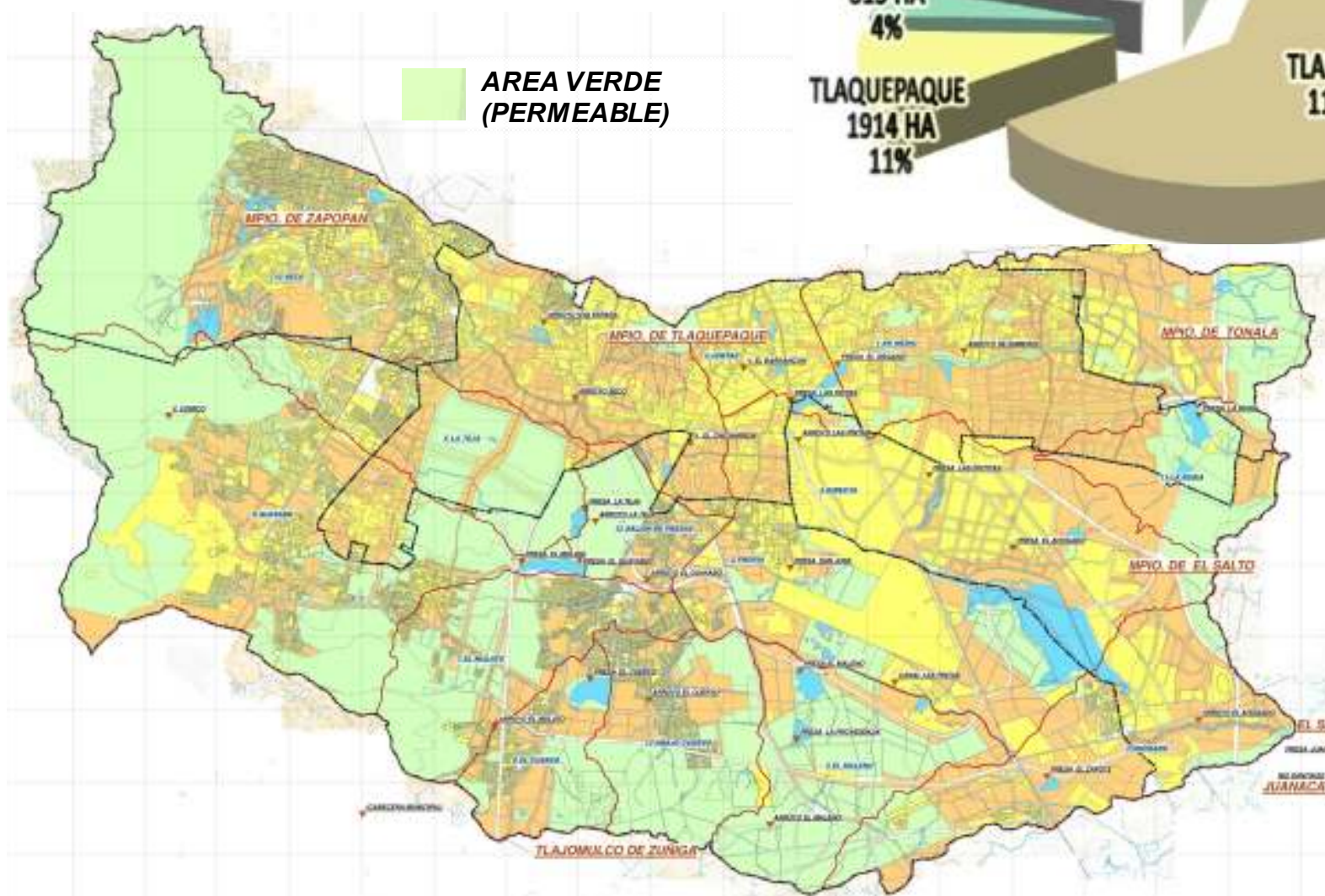
**5. USOS DE SUELO - GENERAL
AREA URBANIZADA POR MUNICIPIOS**



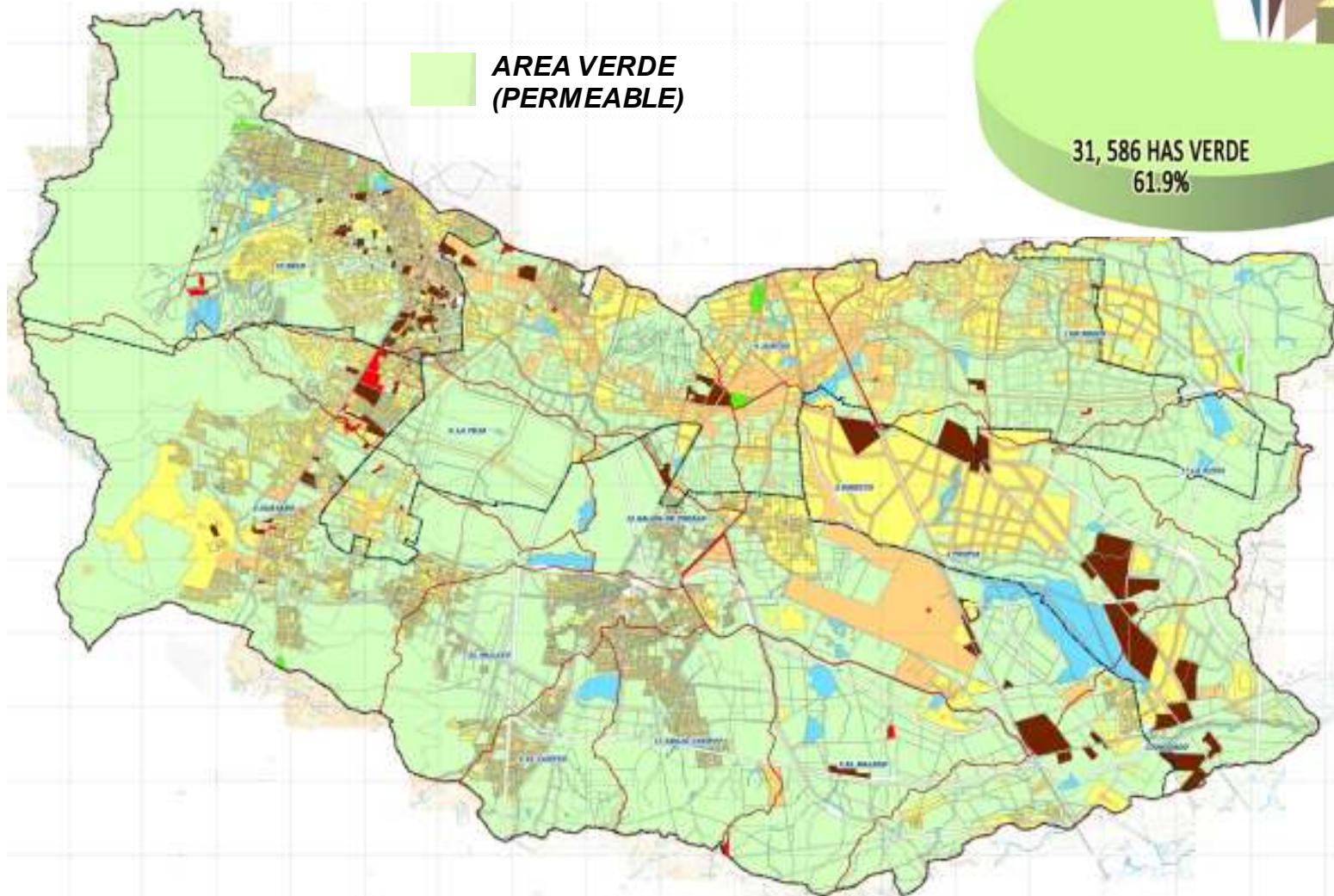
**5. USOS DE SUELO - GENERAL
RESERVA URBANA POR MUNICIPIOS**



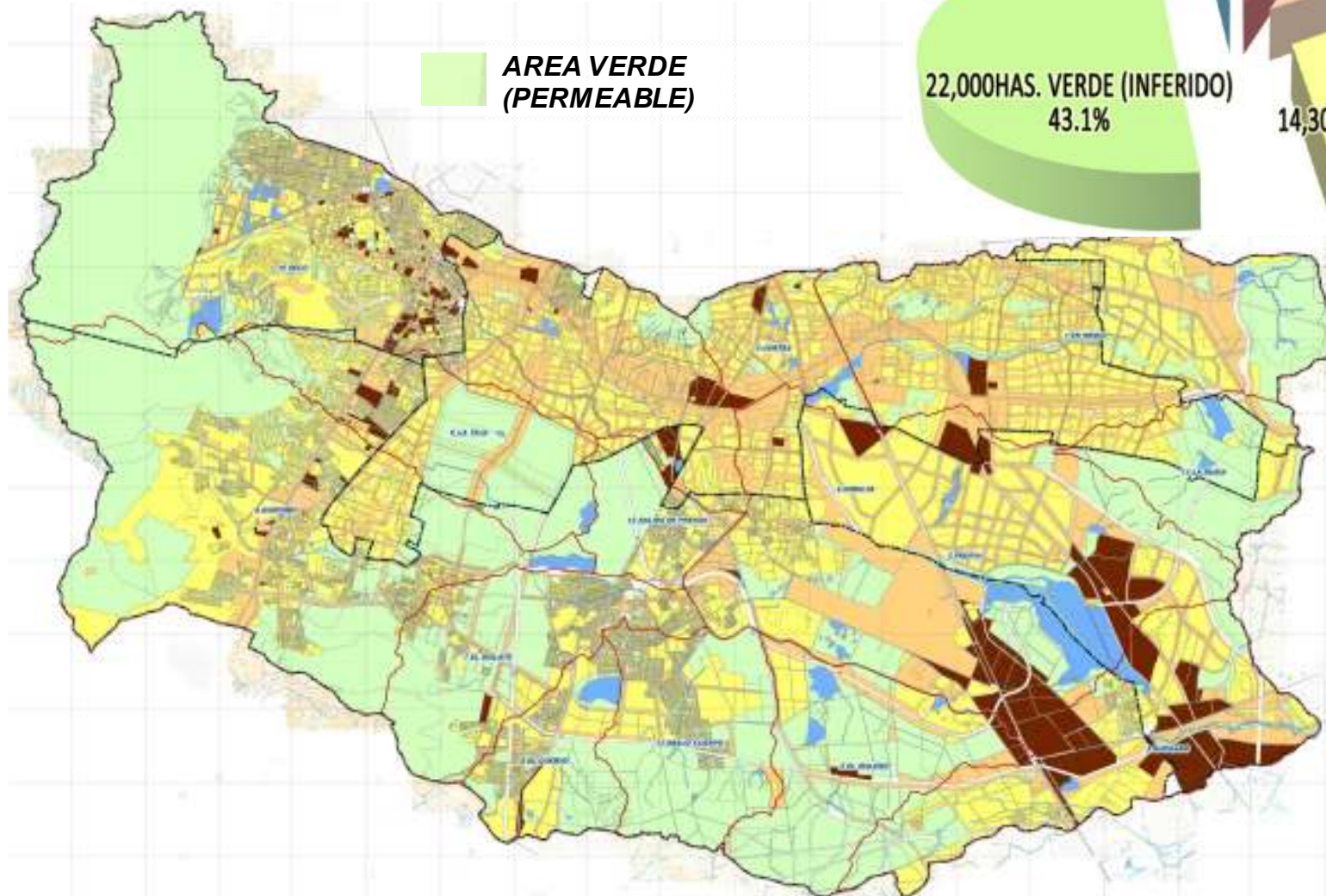
**5. USOS DE SUELO - GENERAL
AREA VERDE POR MUNICIPIOS**




**5. USOS DE SUELO - GENERAL
AREA PERMEABLE ESTADO ACTUAL**



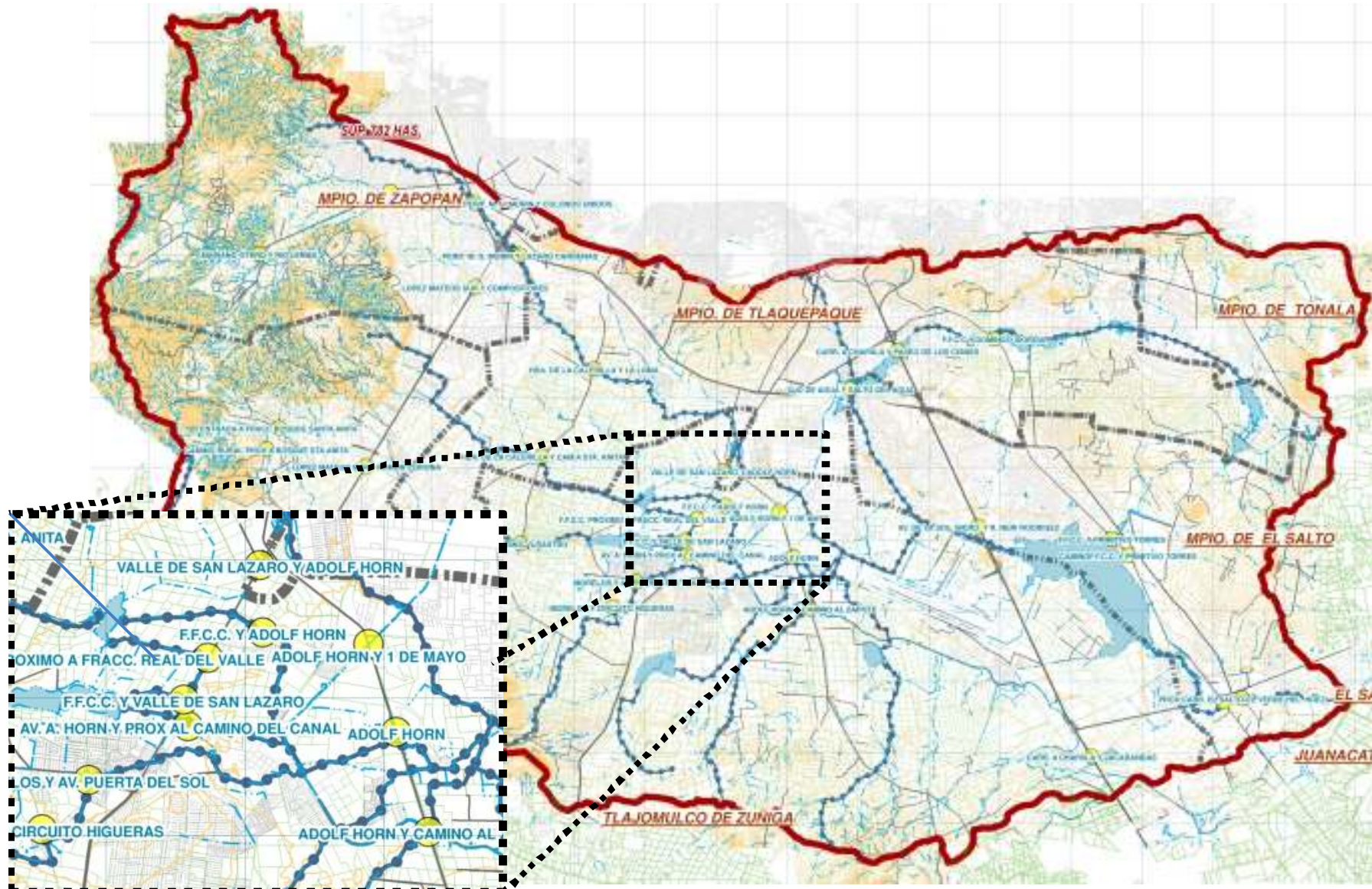
**5. USOS DE SUELO - GENERAL
AREA PERMEABLE PROYECTADA SEGÚN
PLANES MUNICIPALES**



VI. PARTIENDO DE LA ESTRUCTURA ANTERIOR SE PRESENTAN LOS SIGUIENTES RESULTADOS:

1. INTEGRACION DE DATOS BASE – CARTOGRAFIA, PLANIMETRIA Y ORTHOFOTOS
2. ACTUALIZACION DE SUBCUENCAS, MICROCUENCAS Y ESTABLECIMIENTO DE PUNTOS DE VERTIDO
3. DESARROLLO DE SUPERFICIES GENERALES DE CUENCA Y SUPERFICIES DE SUBCUENCA
4. ANALISIS DE DATOS CUANTITATIVOS SOBRE LOS INDICADORES DE POBLACION Y VIVIENDA EN SUBCUENCAS
5. ANALISIS DE USOS DE SUELO DE LOS DIFERENTES PLANES VIGENTES
-  **6. ANALISIS DE AREAS DE APORTACION Y ESCURRIMIENTOS A PARTIR DEL MODELO DIGITAL DE ELEVACION**
7. ANALISIS DE LAMINAS DE AGUA

6. ANALISIS DE AREAS DE APORTACION Y ESCURRIMIENTOS A PARTIR DEL “MDE”- PUNTOS DE ANALISIS GENERAL



**6. ANALISIS DE AREAS DE APORTACION Y ESCURRIMIENTOS A PARTIR DEL “MDE”-
CARRETERA LIBRE A ZAPOTLANEJO Y OCOTILLO**



